

# LA LETTRE DU PRITH Pays-de-la-Loire

n°2 - Avril 2013

## Actualités du Prith

→ **Le 1er tableau de bord du Prith (chiffres consolidés au 31 décembre 2012) est en ligne sur le site du Prith** Rubrique "Eléments de diagnostic et données chiffrées"

Son objectif est de dresser un état des lieux de la situation de l'emploi des travailleurs handicapés dans la région à travers les 4 axes de travail du Prith : accès à la formation, accès à l'emploi, mobilisation des employeurs et maintien dans l'emploi.

Le tableau de bord, actualisé à échéance régulière, est essentiellement à visée régionale mais s'ouvre également sur une approche départementale voire nationale lorsque les données sont disponibles.

[En savoir plus](#)

→ **Travaux NAO 72**

Des travaux sur la thématique de la NAO (négociation annuelle obligatoire) sont en cours dans le cadre du Plith 72. Réunissant représentants d'organisations professionnelles, Direccte – UT 72 et Agefiph, l'objectif est de réaliser un outil permettant aux entreprises n'ayant pas encore entamé de négociation collective ou de réflexion sur le sujet, de le faire dans les meilleures conditions.

L'outil doit ainsi servir de base à la démarche de négociation collective sur l'emploi des personnes handicapées afin d'ancrer et de formaliser cette politique dans les entreprises.

→ **Formation - L'étude concernant les prestations d'accès à la formation (axe 2 du Prith) est en cours de finalisation**

Cette action vise le recensement des prestations d'accompagnement à la formation dans un objectif d'identification des outils facilitateurs et des bonnes pratiques en la matière.

Pour cette étude, ont été privilégiées les consultations individuelles auprès des structures d'accompagnement du public et des acteurs de la formation professionnelle. Un groupe de travail sera programmé en septembre pour la restitution des travaux.

→ **Le 1er séminaire maintien dans l'emploi de Loire-Atlantique s'est tenu le 29 janvier 2013 au sein de la Banque Populaire Atlantique**

[Le guide du Maintien dans l'emploi Loire-Atlantique](#) a été le fil conducteur de cette matinée, organisée autour de 2 tables rondes : « Maintien dans l'emploi en entreprise : les conditions de réussite et les outils du maintien dans l'emploi » et « Inaptitude et reconversion professionnelle : les solutions de maintien de l'employabilité ».

Plus de 100 professionnels du maintien ont répondu présents à cette 1<sup>ère</sup> édition.

## Agenda

→ 4 avril 2013 : Forum de recrutement dans les fonctions publiques (Nantes)

→ 11 avril 2013 : Rencontre Emploi Yon (La Roche-sur-Yon)

→ 16 avril 2013 : Rencontre emploi handicap (Le Mans)

→ 19 avril 2013 : 5ème salon du handicap organisé par le Medef 44 (Nantes)

→ 25 mai 2013 : 1er forum de l'emploi territorial (La Roche-sur-Yon)

→ 19 septembre 2013 : Séminaire maintien dans l'emploi en Mayenne (Laval)

→ 21 novembre 2013 : Séminaire maintien dans l'emploi en Sarthe (Le Mans)

[En savoir plus](#)

→ **Formation** : Le Conseil Régional des Pays-de-la-Loire a lancé mi-février un appel d'offre concernant l'offre de formation (réponses attendues fin mars pour une mise en œuvre au second semestre). L'offre de formation de la région y sera définie par étapes de parcours : je m'oriente et me prépare, j'acquiers ou développe des compétences clés, je me qualifie, je crée mon entreprise.

[En savoir plus](#)

## Zoom sur...

### → Guide "Construire sa politique diversité et lutter contre les discriminations - Informations essentielles, outils et actions en Loire-Atlantique" - Février 2013



Ce guide, réalisé par la Commission emploi de la Commission pour la promotion et l'égalité des chances et de la citoyenneté (Copec) de Loire-Atlantique, s'adresse aux dirigeants et managers d'entreprise, professionnels des ressources humaines et de l'emploi.

Il regroupe les informations essentielles sur le sujet de la lutte contre les discriminations et présente les acteurs du domaine en Loire-Atlantique.

[En savoir plus](#)

### → Contrat de génération



La loi portant création du contrat de génération a été promulguée le 2 mars 2013. Depuis la mi-mars, un site internet dédié au contrat de génération permet aux entreprises de s'informer sur le dispositif, et sur ses modalités de mise en œuvre selon la taille des entreprises (moins de 50 salariés, de 50 à moins de 300 salariés, et 300 salariés et plus).

Ce dispositif vise à faciliter l'insertion en emploi durable des jeunes (moins de 26 ans ou moins de 30 ans pour les travailleurs handicapés) tout en maintenant en poste ou en embauchant des salariés âgés (seniors d'au moins 57 ans ou 55 ans pour le public handicapé). [En savoir plus](#)

### → Campagne maintien de l'Agefiph



Dans un contexte socio-économique difficile, l'Agefiph a décidé de mettre l'accent sur le maintien dans l'emploi des personnes en activité pour lesquelles le handicap survient ou s'aggrave.

A cet effet, son offre d'intervention dédiée au maintien dans l'emploi mobilisable au bénéfice des employeurs et des salariés handicapés a été renforcée. Une campagne d'information et de sensibilisation est engagée au plan national afin de rendre plus visible cette offre et d'en faciliter l'accès. [En savoir plus](#)

### → Signature d'une convention entre l'Agefiph et Opcalia

L'Agefiph et Opcalia Pays-de-la-Loire ont signé le 28 mars 2013 une convention de partenariat pour la période 2013-2014. Cette convention de collaboration vise à renforcer les qualifications et les compétences des personnes handicapées afin de favoriser leur accès à l'emploi.

Initié en 2012, ce projet a permis la mise en place d'actions spécifiques : ainsi un groupe de 10 demandeurs d'emploi handicapés, âgés de 22 à 58 ans, de niveau CAP à BEP, en reconversion professionnelle et demandeur d'emploi depuis 18 mois en moyenne ont été formés. Ils étaient à l'origine maçon, pâtissier, carrossier, peintre, plâtrier, tailleur de pierre... Après un parcours de formation qui leur a permis d'obtenir le CQP APS (Certificat de Qualification Professionnel d'Agent de Prévention et de Sécurité) ainsi que le SSIAP (Service Sécurité Incendie Aux Personnes), ils sont aujourd'hui recrutés comme Agent de Prévention et de Sécurité dans 8 entreprises en contrat de professionnalisation (CDD ou CDI).

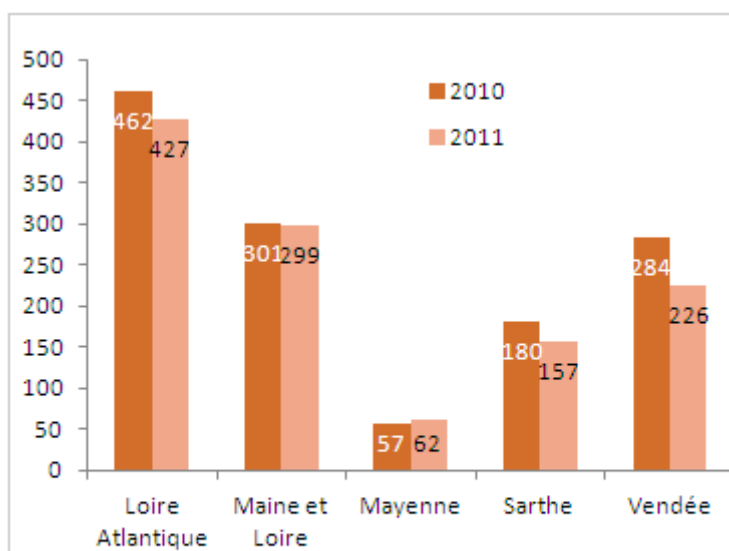
Ce partenariat devra permettre à des demandeurs d'emploi en situation de handicap d'accéder à l'emploi dans le cadre d'un parcours de formation qualifiant mais aussi de répondre aux besoins des entreprises.

---

## Le point en chiffres

Le nombre de personnes intégrant des SIAE a baissé de 8.8% entre 2010 et 2011. Cette baisse concerne l'ensemble des départements, sauf la Mayenne où on constate une hausse de 5 entrées, et dans une moindre mesure en Maine-et-Loire (baisse de 0,6%).

Par ailleurs, on remarque que ce sont les associations intermédiaires qui accueillent le plus de personnes en situation de handicap dans les Pays-de-la-Loire (soit 53% des TH entrant dans une SIAE), suivi par les ateliers et chantiers d'insertion (soit 28% des entrées en SIAE).



Source : Direccte Pays-de-la-Loire

[www.prith-paysdelaloire.org](http://www.prith-paysdelaloire.org)

[contact.prithpdl@practhis.asso.fr](mailto:contact.prithpdl@practhis.asso.fr)

[S'abonner à la newsletter du Prith Pays-de-la-Loire](#) / [Se désabonner](#)